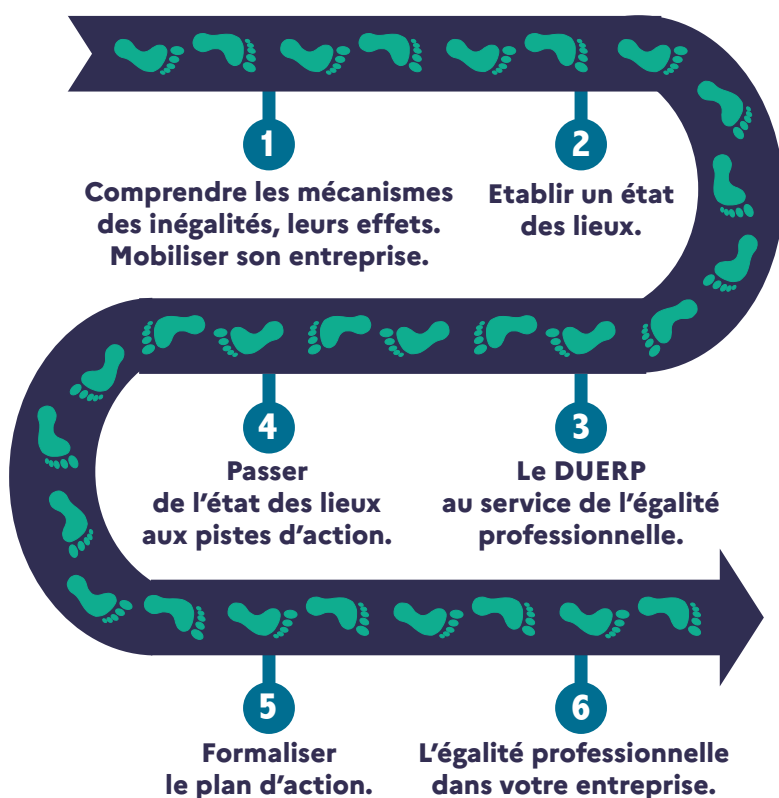


L'égalité professionnelle pas à pas...



Un parcours de 6 ateliers participatifs à destination des TPE-PME



Vous souhaitez entamer une réflexion autour des questions d'égalité au sein de votre structure, mais vous ne savez pas par où et comment commencer ?

Ces ateliers pensés autour de binômes direction / élu·e CSE, adoptent un format court allant de 2h00 à 3h00.

Ils permettent de s'approprier des connaissances, des grilles de lecture, des outils nécessaires à la conduite d'une démarche d'égalité femme-homme en TPE/PME.

Ces ateliers sont ponctués par des travaux d'intersession.

Contact
Audrey RICHEZ
a.richez@anact.fr

... c'est aussi simple
que cela !

